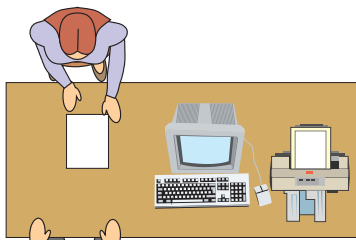


電子薬歴支援システム「薬歴くん」基本運用構成

レセコン用端末で入力を終えた本日処方内容は、薬歴くん側で即座に反映して処方監査や服薬支援に活用することができます。

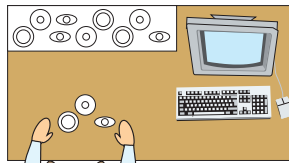


受付

- 患者情報入力
- 処方入力

調剤くん.COM

レセコン業務



調剤室

- 処方監査
- 服薬支援

「薬歴くん」



投薬カウンター

- 服薬支援
- 状況確認
- 会計

「薬歴くん」

電子薬歴業務

電子薬歴をより簡単に便利にするオプションなら

指紋認証システム

「認証くん」

※当システムは(株)ヒューマンテクノロジーズ社の光学式指紋リーダー「U.are.U 4000」を使用するオプションプログラムです。

- ID・パスワードの入力が不要です。
- 故意または入力ミスによる「なりすまし」改ざんが防止でき、履歴の管理も行えます。
- 認証装置は非常にコンパクトである為支障なく投薬可能です。(装置外形寸法:W49mm×D79mm×H19mm、重量75g)
- 静電気に強く高い耐久性で、お手入れも簡単(米国国防総省にも採用された装置です)

※ID・パスワード入力との併用も可能で、薬局様にあわせた運用ができます。

※ご本人による指紋データ削除や、経営者による使用中止の設定もできます。



音声入力支援システム

「AmiVoice Ex Pharmacy」

※当システムは株式会社アドバンス・メディア社のシステムを使用するオプションプログラムです。

- 電子薬歴の記録時にキー入力をなくし、普通に会話するようにマイクに話すだけで音声をそのまま入力することが可能です。
- 使用する人を固定せず、事前登録無しにどなたの音声も認識します。
- 医薬品名から服薬支援まで、約5万の医療用語を搭載、スムーズな入力を実現します。
- 学習機能によって、より高い認識率を得ることができます。

※このオプションにより迅速な記録ができ、効率的な業務を行えると評判です。

※大きな声を必要としない為、他の待合患者の方に耳障りになることもありません。



動作環境 対応機種 / Pentium4以上を推奨
必要なシステム / Microsoft Windows XP Professional SP2以降
メモリー / 512MB以上 (推奨 1GB以上) モニタ / 解像度1024×768ドット以上 HD容量 / 40GB以上
DBMSはMicrosoft SQL Server (Desktop Engine / 2000 Standard Edition)を使用しています。
帳票ツールはActive Reports 2.0Jを使用しています。
Windowsは米国Microsoft Corporationの登録商標です。 Active Reportsは(株) グレープシティの登録商標です。

Best direction with you 最適な答えを、あなたとともに

NEXTIT 株式会社 ネグジット 総研

〒650-0033 神戸市中央区江戸町85番1ペイ・ウイング神戸ビル5F

TEL (078)393-2152 FAX (078)393-2180

http://www.chouzai.nextit.co.jp/ E-mail:is@nextit.co.jp

商品の仕様および内容は予告なく変更することがありますのでご了承下さい。

お求め・お問い合わせは